

## 경험과 혁신

당사는 다년간 경험이 뒷받침하는 지속적 혁신을 통해 전세계 고객들께 만족을 드립니다. 또한 당사는 최신기술에 대한 심도 깊은 지식과 경험을 함께 이용하여 더 많은 도움을 드릴 수 있습니다.

## 고객 중심

**Twistloc**® 는 업계 최대 생산을 통해 적시 납품을 보장합니다. 또한 전세계 판매망을 통해 15개국 이상에 제품을 수출하고 있습니다.

## 기술지원

당사는 기술지원 전담팀을 통해 도움을 제공합니다. 특히 최신기술에 대한 지원도 가능합니다.

## 파트너쉽

당사 임직원들은 철저히 고객 위주로 일하여 뛰어난 제품에 가치를 더하는 제조 솔루션을 만들어냅니다.

귀사 프로젝트에 함께 할 기회를 주십시오.

공인판매점

## SNC CORPORATION

본사 및 공장 : 인천시 부평구 청천마차로 8 (청천동 1층)

Tel +82-32-624-1270/2 Fax +82-32-624-1273 www.twistloc.com

E-mail connect@twistloc.com

 및 **Twistloc**® 은 SNC CORP의 등록상표입니다. 모든 권리는 당사에 있습니다

Jan 2023

www.twistloc.com

# Twistloc®

The Visible Connection



 **SNC**

# 목차

## 소개

회사소개	3
50년 품질보증	3
주요 특징점	4
제품인증	5
주의사항	6
사용방법	7-8
기술정보	9-11

## 제품-미리(mm)사이즈

화이트 피팅	13-15
그레이 피팅	16
DZR 황동 피팅	17
플라스틱 밸브	18-19
황동 밸브	19
액세서리	20

## 제품-CTS 인치사이즈

화이트 피팅	21-23
블랙 피팅	24-25
플라스틱 밸브	25
액세서리	26

## 매니폴드

## 수리용 커플링

## 설치방법

## 앵글체크밸브 - 역류방지용

## 판매조건

## 품질보증



## 회사소개

SNC는 2007년부터 Twist and Lock Push fit 피팅의 선도적 제조사로 자리매김하였으며 SNC의 모든 임직원들은 지속적인 연구개발을 통해 품질이 일관되며 우수한 제품을 제공하고자 노력하고 있습니다.

주택용 및 상업용 플라스틱 배관 및 난방계통 시장에서 신뢰할 수 있는 제품 개발로 명성을 쌓아왔으며 이 자리에서 최신 제품을 소개할 수 있게 되어 기쁘게 생각합니다.

SNC 제품의 핵심 가치는 품질에 있어 뛰어난 경쟁력입니다. 또한 SNC는 대한민국 인천 공장에서 이루어지는 설계에서 생산까지 전 공정에 걸쳐 엄격한 품질관리를 실시하고 있습니다.

최초 설계에서 최종 조립, 생산 및 사후 검사, 포장까지 전체 공정에 총체적 품질관리를 실시하여 최고의 품질을 제공합니다.

SNC는 품질 경쟁력과 가치를 바탕으로 세계 최고의 인증을 받았습니다. 상시 연구개발에 매진하고 있으며 본 카탈로그의 제품 규격은 고지 없이 변경될 수 있습니다. 자세한 사항은 가까운 판매점이나 영업사원에 문의하여 주십시오

## 50년 품질보증

SNC 제품은 장시간 시험과 엄격한 품질검사를 거치며 SNC의 설치 설명서와 배관 및 난방 요건에 준하여 인허가를 득한 배관업체가 설치해 당 배관 및 난방 표준을 준수하여 제작된 파이프에 설치할 경우 50년간 품질보증을 제공합니다.

SNC는 최상의 소재만을 이용하고 뛰어난 내구성 중심 설계를 반영한 제조기법을 생산에 적용합니다.

**Twistloc®** 의 배관용 Push fit 피팅 제품군은 구매일로부터 50년간 제조상 결함에 대해 품질보증을 제공합니다. 자세한 사항은 본 카탈로그 38페이지 또는 [https://www.twistloc.com/home/sub05\\_05.php](https://www.twistloc.com/home/sub05_05.php)를 참고하십시오.



## 특수 적용분야:

보트	<b>Twistloc®</b> 시스템은 유연성이 뛰어나 파이프 연결후 보이지 않도록 깔끔하게처리할수있습니다.
카라반(레저차량)	<b>Twistloc®</b> 제품은 유연성뿐 아니라 부식 및 동파 내구성 덕분에 카라반(레저차량)용 설치에 이상적입니다.
전시회용	<b>Twistloc®</b> 제품은 다양한 특성과 유연성으로 전시장 배관 구조물 설치에서 쉽게 분리 및 재사용 할 수 있습니다.
농업 및 원예	<b>Twistloc®</b> 제품은 농업 및 원예 분야에서 다양하게 활용할 수 있습니다.
이동식 건축물	<b>Twistloc®</b> 제품은 캐러밴과 같은 이동식 환경에 최상의 기능을 제공합니다

## 당사 제품 선택이유

**Twistloc®** Push-in 피팅 제품의 기술은 일반적인 피팅과 밸브보다 뛰어난 안정성과 효율을 제공하므로 설치 후에도 오랫동안 안심할 수 있습니다. 모든 플라스틱 피팅과 밸브는 색상이 표시되어 있어 파이프와의 정확한 체결을 육안으로 확인할 수 있습니다.

**Twistloc®** 제품은 PEX, PB, 동, cPVC파이프와의 사용 인증을 받았으므로 신규 설치나 수리 등 모든 상황에서 다양한 파이프와 함께 사용 가능합니다. 또한 SNC 제품은 설치가 용이하고 작업시간을 크게 줄여드립니다.

## 주요특장점:

- 간단하고 손쉬운 설치
- 연결부 식별용 색상표시링으로 완전 체결 여부 확인
- 멀리서도 간단한 커넥터(잠금/풀림) 상태 확인
- 배관이나 피팅을 손상시키지 않고 분리 및 재사용 가능
- 가벼운 중량으로 취급 용이
- 난방계통에 적합한 견고한 연결부
- 제품 본체의 품질관리용 코드를 이용한 추적성 확보
- 부식 및 미네랄 축적 방지
- 열확산율이 낮아 표면 안전성 확보
- 뛰어난 동파 내성으로 겨울에도 안심
- 납과 독성물질 미함유



**Twistloc®** 제품은 한 번에 완전 분리하여 재사용 가능한 푸시핏 시스템으로 푸시핏 트위스트 잠금 방식을 함께 이용하여 누수에 대한 안전함과 안심을 드립니다. **Twistloc®** 은 압력 및 복합방식을 이용하여 배관, 지역개별 온수 및 난방 계통에 적합합니다. **Twistloc®** 제품은 WRAS, BS 7291-1,2 & 3 Class S, cUPC, NSF, AS 4176.3, ACS 등 다양한 해외 인증을 획득하였습니다. SNC 제품은 완벽한 배관시공이 가능하며 ISO 9001 BSI 표준에 준하여 생산/관리됩니다. 엄격한 제품관리는 중앙/지역 및 개별 난방과 온수계통 요건을 충족합니다. 다양한 제품인증시험을 통해 **Twistloc®** 제품의 일반 사용 범위를 넘는 온도 및 압력에 대한 내구성이 충분히 입증되었습니다. 안전 연결 표시부의 녹색이 보이지 않으면 제품이 정상적으로 연결되었음을 뜻합니다. 이후에는 불안정한 연결로 인하여 나중에 누수 등의 문제에 걱정할 필요가 없습니다. 안전 연결 표시부는 특허를 받은 기술입니다. 이 기술 덕분에 제품 설치가 보다 용이하고 안전할 뿐 아니라 사용이 직관적이고 간단합니다. **Twistloc®** 제품은 반드시 정확한 배관 규정에 따라 설치해야 합니다. 정확한 설치 방법은 당사 설치 가이드를 참고해 주십시오.

# 제품인증

**Twistloc** 제품은 한 번에 완전 분리하여 재사용 가능한 푸시핏 시스템으로 푸시핏과 트위스트 잠금 방식을 함께 이용하여 누수에 대한 안전함과 안심을 드립니다.

**Twistloc** 은 압력 및 복합방식을 이용하여 배관, 지역/개별 온수 및 난방 계통에 적합합니다.

**Twistloc** 제품은 WRAS, BS 7291-1, 2 & 3 Class S, cUPC, NSF, AS 4176.3, ACS 등 다양한 해외인증을 획득하였습니다.

**Twistloc** 제품은 WRAS, BS 7291-1, 2 & 3 Class S, cUPC, NSF, AS 4176.3, ACS 등 다양한 해외인증을 획득하였습니다.

**Twistloc** 품질시스템은 BSI-BS EN ISO 9001 인증을 획득하였습니다

엄격한 제품관리는 중앙/지역 및 개별 난방과 온수계통 요건을 충족합니다.

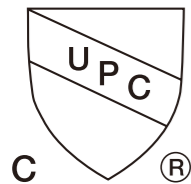
다양한 시험을 통해 **Twistloc** 제품의 일반 사용 범위를 넘는 온도 및 압력에 대한 내구성이 충분히 입증되었습니다. 안전 연결 표시부의 녹색이 보이지 않으면 제품이 정상적으로 연결되었음을 뜻합니다. 이후에는 불안정한 연결로 인하여 나중에 누수 등의 문제에 걱정할 필요가 없습니다.

안전 연결 표시부는 특허를 받은 기술입니다. 이 기술 덕분에 제품 설치가 보다 용이하고 안전할 뿐 아니라 사용이 직관적이고 간단합니다.

**Twistloc** 제품은 반드시 정확한 배관 규정에 따라 설치해야 합니다. 정확한 설치법은 당사 설치 가이드를 참고해 주십시오.



BS 7291  
KM 648318



# 주의!

**Twistloc** 피팅에 충격이나 과한 힘을 가하지 마십시오.

**Twistloc** 피팅은 모두 플라스틱 소재이며 금속과 같이 취급해서는 안 됩니다.

**Twistloc** 피팅은 불이나 고열에 노출될 시 녹거나 금이 가거나 변형될 수 있습니다.

파이프 실런트, 스투드 실런트, Teflon® 페이스트 등으로 스투드형 피팅을 밀봉하지 마십시오.

**Twistloc** 피팅 연결부는 모두 기계 압축형이거나 고무 가스 컷으로 밀봉되며 실런트가 필요하지 않습니다. 스테인리스강 이빨로 인하여 부상을 입을 수 있으므로 **Twistloc** 피팅 내부에 손(가락)을 넣지 마십시오.

PEX 파이프 사용 시 튜브 서포트 라이너도 사용해야 합니다. 이 라이너는 파이프 끝의 내부에서 지지부 역할을 합니다.

**Twistloc** 피팅은 가스, 연료유, 압축공기 관련 용도에 사용할 수 없습니다.

제품에 도장 제거물질, 납땜용제, 산기 제거물질 등 화학물질이나 이물질이 닿지 않도록 주의하십시오

**Twistloc** 피팅은 매립형 설치에는 적합하지 않습니다. 본

카다로그 10페이지를 참고하십시오.

**Twistloc** 피팅 및 관련 제품은 본 기술규격에 준하여 선택, 설치, 사용, 관리해야 합니다. 파이프 절단시에는 끝단부가 직각이 되게하고 버가 남지 않도록 절단하십시오.

파이프 절단부에서 1인치(2.54 cm) 내에 긁힘, 패임 등 손상이 발생하지 않도록 주의하십시오. 이 부분이 손상될 시 누수가 발생할 수 있습니다. 피팅이 손상되거나 이물질이 있는지 확인하십시오.

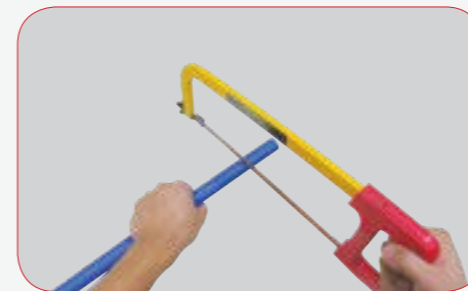
손상된 파이프는 사용하지 마십시오.

파이프를 손상시키거나 버를 남기지 마십시오.

파이프는 피팅에 끝까지 밀어넣고 설명에 따라 적절히 결합되었는지 확인하십시오.

\* 파이프를 완전히 밀어넣지 않을 시 피팅 장착 후에도 연결부가 온전히 밀폐되지 못할 수 있습니다.

\* 본 설치 가이드가 지역 및 국가별 건축물이나 배관 규정과 상충할 경우 해당 병렬 배관계통의 규정을 우선적으로 따라야 합니다.



파이프 절단 시 쇠톱을 사용하지 마십시오. 파이프를 손상시키거나 버를 남기지 마십시오.

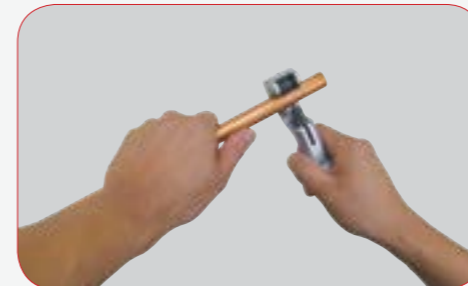


파이프는 피팅에 끝까지 밀어넣고 **Twistloc** 사용설명에 따라 적절히 결합되었는지 확인하십시오

파이프를 완전히 밀어넣지 않을 시 피팅 장착 후에도 연결부가 온전히 밀폐되지 못할 수 있습니다

파이프는 콜렛(그리퍼)와 피팅 내 오링을 통과하도록 밀어넣어야 합니다.

연결부를 분리 및 재사용할 경우 파이프 끝부분에서 1인치(2.54 cm) 내에 손상되지 않았는지 확인하십시오. 튜브와 피팅이 손상되었는지 및 이물질 존재 여부를 확인하십시오. 확인 후에 재조립하십시오



• 플라스틱 파이프의 경우: : 항상 적절한 플라스틱관 시어와 같은 적합한 공구로 절단하십시오. 절대로 쇠톱과 같이 깔끔하게 절단되지 않는 도구는 사용하지 마십시오.

• 동 파이프의 경우: 절단용 휠이나 슬라이스를 사용하십시오.

# 사용방법

## 파이프 연결부 잠금

본 사용설명서 동, PB, PEX, cPVC 파이프 **Twistloc** 피팅 설치에 대한 내용입니다.

설치자는 항상 **Twistloc** 피팅, 배관, 기타 구성요소가 해당 용도에 적합한지 확인하고 해당 제품을 본 설치 설명서 및 지역/국가 규정에 따라 설치해야 합니다.

본 설명서의 정보는 배관계통 관련 SNC 제품보증 외의 보증을 제공하지 않습니다.

푸시핏 제품 설치:

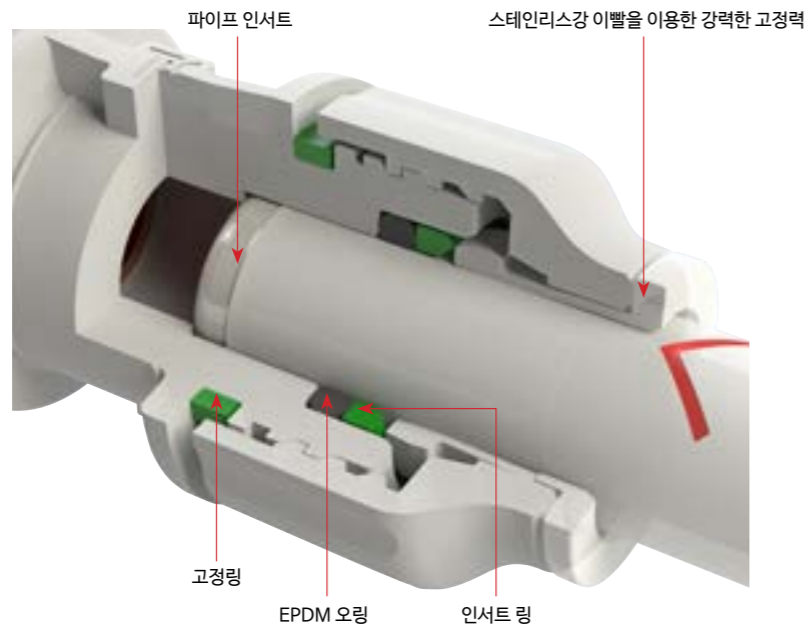
시작하기 전에 파이프를 검사하십시오. 파이프에 굽힘, 패임 등 손상이나 변형이 일어났는지 확인하십시오.

밀봉 상태에 영향을 미칠 수 있는 흠이나 이물질 등이 없어야 합니다.

절단부에서 1인치(2.54 cm)에 유의하십시오. 이 부분이 손상되거나 이물질이 존재할 시 누수가 발생할 수 있습니다. 우려되는 경우 해당 부분을 잘라내고 손상되지 않고 이물질이 없는 부분을 이용하십시오.

플라스틱이나 동 파이프 모두 표면을 닦을 시 거친 물질을 사용하지 마십시오. 밀봉력이 훼손되어 누수가 발생할 수 있습니다. 피팅과 파이프는 제공된 포장에 보관하고 꺼내 놓지 않으며 항상 청결을 유지하십시오.

금속 이빨로 인하여 부상을 입을 수 있으므로 피팅 내부에 손(가락)을 넣지 마십시오.

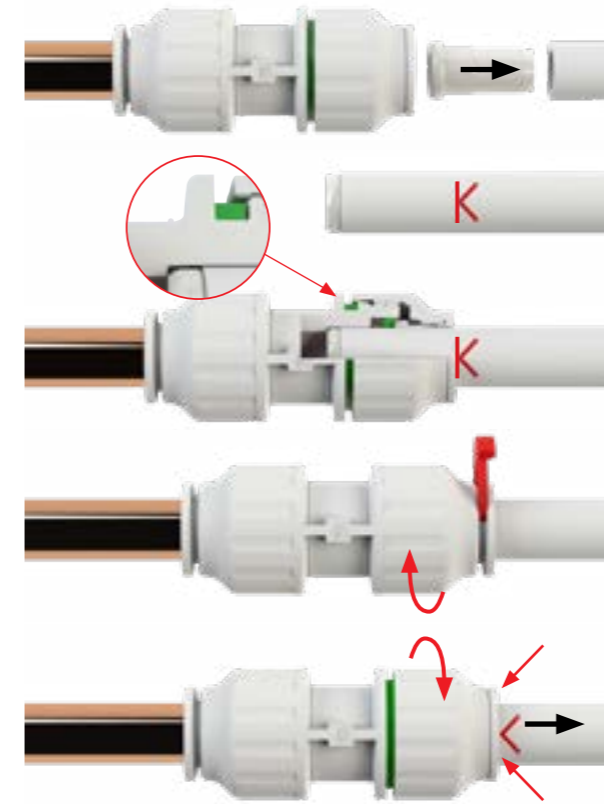


## 피팅 및 밸브 성능표

항목	사용온도/압력		
	정상온도	최고온도	압력
저온수	20 °C	20 °C	12 bar
고온수	65 °C	95 °C	6 bar
중앙난방	82 °C	*114 °C	3 bar

\*이 114°C조건에서는 정시간 가할 수 없습니다.

## Twistloc 푸시핏 제품 설치



1 플라스틱 전용 절단 도구로 파이프 끝단부가 직각이 되게하고 절단하십시오. 파이프 외면에 버나 흠이 없는지 확인하십시오. 파이프 인서트를 파이프에 밀어 넣습니다. 동 파이프 사용 시에는 파이프 인서트가 불필요합니다. 스크류 캡이 열린 상태인지 확인하십시오. 링이 보아야 합니다.

2 파이프에 삽입부 길이를 측정하여 적절한 마커로 표시하십시오. 피팅에 걸려서 멈출 때까지 파이프 끝부분을 밀어 넣습니다

관경 (OD)	10mm	15mm	16mm	20mm	22mm	28mm
삽입부	22mm	30mm	32mm	36mm	36mm	41mm
관경 (OD)	1/4"	3/8"	1/2"	5/8"	7/8"	1 1/8"
삽입부	20mm	22mm	27mm	32mm	37mm	41mm

3 링이 보이지 않을 때까지 스크류캡을 잠금니다. 피팅이 손상될 수 있으므로 절대로 렌치등의 공구를 사용하여 캡을 돌리지 마시고, 손으로만 이용하십시오. 이 경우 품질보증이 적용되지 않습니다.

\*\*\*주의\*\*\* 반드시 방수 상태를 확인하십시오.

\*선택사항 - 컬러 콜렛 클립을 이용하면 적색 고온부와 청색 저온부를 쉽게 구분할 수 있습니다.

4 분리하기: 압력을 제거하십시오. 링이 보일 때까지 피팅을 돌려서 풀어줍니다. 콜렛을 피팅 정면에 대고 눌러줍니다. 콜렛이 빠지면 파이프를 당겨서 피팅에서 분리합니다.

## 푸시핏 피팅

1 플라스틱 전용 절단 도구로 끝단부가 직각이 되게하고 절단하십시오. 파이프 표면에 버나 흠이 없는지 확인하십시오. 파이프 인서트를 파이프에 밀어 넣습니다. 동 파이프 사용 시에는 파이프 인서트가 불필요합니다

2 아래 표를 이용하여 파이프에 삽입부 길이를 측정하여 적절한 마커로 표시 하십시오. 피팅이 걸려서 멈출 때까지 파이프 끝부분에 밀어 넣습니다.

관경 (OD)	10mm	15mm	22mm	
삽입부	20mm	28mm	34mm	
관경 (OD)	1/4"	3/8"	1/2"	5/8"
삽입부	17mm	20mm	24mm	29mm

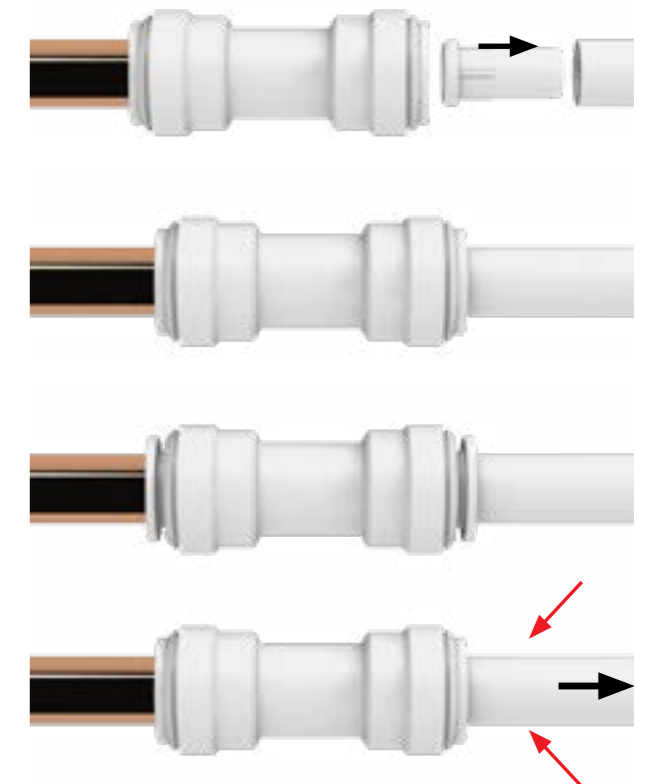
3 파이프를 피팅에서 당겨서 단단히 고정되었는지 확인하십시오.

\* 방수 상태를 확인하십시오.

\* 선택사항 - 컬러 콜렛 클립을 이용하면 적색 고온부와 청색 저온부를 쉽게 구분할 수 있습니다. 또한 피팅이 제대로 설치되었는지 확인할 수 있습니다.

4 분리하기:

시스템의 압력을 해제하십시오. 콜렛을 피팅 정면에 대고 눌러줍니다. 콜렛이 빠지면 파이프를 당겨서 피팅에서 분리합니다.

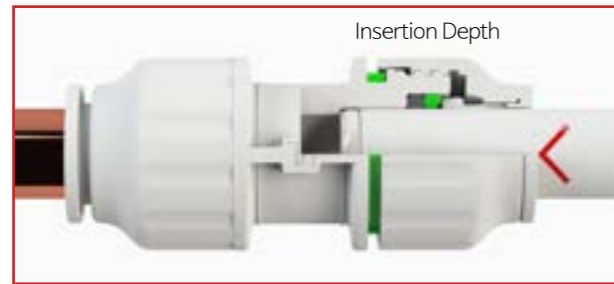


# 기술정보

## 삽입부 Twistloc 푸시핏 제품

파이프 삽입부는 끝부분에서 아래 간격에 위치합니다

관경 (OD)	10mm	15mm	16mm	20mm	22mm	28mm
삽입부	22mm	30mm	32mm	36mm	36mm	41mm
관경 (OD)	1/4"	3/8"	1/2"	5/8"	7/8"	1 1/8"
삽입부	20mm	22mm	27mm	32mm	37mm	41mm



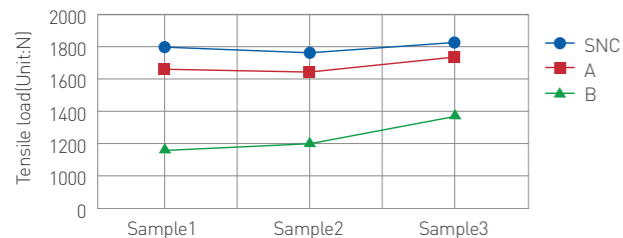
## 일반 푸시핏 제품

파이프 삽입부는 끝부분에서 아래 간격에 위치합니다.

관경 (OD)	10mm	15mm	22mm
삽입부	20mm	28mm	34mm
관경 (OD)	1/4"	3/8"	1/2"
삽입부	17mm	20mm	29mm



## 인장력



위 그래프는 한국 정부 시험기관의 인장강도 시험 결과로 Twistloc 피팅이 경쟁사 제품보다 우수함을 보여줍니다

## 최대 토크

Twistloc 제품 나사의 최대 토크값은 아래와 같습니다.

나사	크기	최대 토크
플라스틱	1.2"	3.5Nm
	3/4"	4Nm
황동	1"	5Nm
	1.2"	30Nm
	3/4"	40Nm

※ 1Nm=8.85lbf·in/1lbf·in=0.01kgf·m

## 타사 제품 연결

Twistloc 은 모든 파이프 및 피팅이 일정 공차로 생산되는지 확인하기 위하여 엄격한 시험을 실시하고 있습니다. 다만 공인받지 않은 타제조사의 공차를 보장할 수 없는 관계로 당사 피팅을 타사 플라스틱관이나 피팅과 사용하는 것은 권장하지 않습니다.

## 엔드 스톱

필요시 Twistloc 은 누수방지 씰링 기능을 제공할 뿐 아니라 재작업을 위한 즉각 분리 및 계통 연장도 가능합니다. 특히 푸시핏 설계로 쉽게 사용할 수 있습니다.

스톱 엔드는 연결 전 계통압력 검사에 유용합니다. 파이프에 끝까지 밀어 넣고 당겨서 고정 상태를 확인하십시오. 콜렛을 확인하고 파이프를 당기십시오.

## 미니 매니폴드

최대한의 유연성을 위하여 Twistloc 피팅을 결합하여 여러 기능을 이용할 수 있습니다



## 굽힘부

반경을 유지하십시오



고각 굽힘부에는 일반 엘보우 피팅을 이용할 수 있습니다. 저각 굽힘부에는 파이프 자체의 유연성으로 굽힘이 가능합니다. 살짝 휘어서 클립으로 원하는 형태를 만드십시오. 또는 아래 제한에 따라 "파이프밴드"를 이용할 수 있습니다.

관경 (OD)	3/8"&1/2"	5/8"
최소반경(파이프클립사용시)	10&12mm	15&16mm
콜드 포밍 밴드 사용시 최소반경	100mm	175mm
	90mm	

## 콜렛 클립

당사의 콜렛 클립은 Twistloc 피팅 및 일반 피팅과 사용하여 배관 연결부의 분리를 방지하고 파이프에 색상 표시를 할 수 있습니다.

## 파이프 인서트

파이프 인서트는 플라스틱관 설치 시 반드시 사용해야 하며 완전히 삽입해야 합니다. Twistloc 인서트는 PEX 및 PB 파이프에 적합합니다

## 더블 씰 인서트

Twistloc 파이프 인서트는 배리어관 및 Twistloc 피팅과 함께 사용하여 Twistloc 푸시핏 시스템 설치 시 추가적인 보호 기능을 제공합니다. 인서트 자체 오링은 내경에 준한 슬라이딩 맞춤으로 2차적인 밀봉부 역할을 하여 피팅 내부를 보호합니다.

## 매립 배관 시

Twistloc 시스템을 콘크리트나 석조에 설치할 경우에는 피팅용 액세스 박스와 파이프 보호관을 사용해야 합니다. 이를 통해 파이프 교체 및 유지보수가 가능하며 수도 규정을 준수할 수 있습니다.

## 콘크리트 및 석조

Twistloc 피팅을 피팅용 액세스 박스와 파이프 보호관을 설치하는 경우 콘크리트 및 석조에 설치할 수 있습니다. 이는 배관을 연장하여 파이프와 피팅 양쪽에 대한 접근성을 확보하기 위함입니다. 수도 규정 2.7항 및 BS8000: 파트 15에 명시된 바에 따라 피팅과 파이프는 분리하여 교체가 가능해야 합니다. 열 손실 및 빙결 방지를 위하여 절연 역시 권장됩니다.

## 동 파이프 연결

Twistloc 피팅에 삽입된 동 파이프에 납땀할 시 최소 간격은 400mm입니다. 잔류 용접액이나 이물질이 피팅에 닿지 않도록 주의하십시오.

## 저장용기 연결

당사는 저온수 저장탱크 연결부 용으로 15/22mm 옵션으로 다양한 탱크 커넥터를 제공합니다. 설치 시에는 커넥터에 어떠한 컴파운드도 사용하지 마십시오. 손으

로 조이면 충분하며 공기 등을 사용할 시 피팅이 손상됩니다..

## 보일러/히터 연결

배관계통에 연결할 시에는 길이 1 m 이상 동 파이프를 사용해야 합니다. 과열 방지를 위하여 보일러 작동 전에 난방계통에서 공기를 반드시 퍼지해야 합니다. 항상 보일러 제조사의 설치 설명서를 확인하십시오

## 연속 순환계통 (2차 고온순환배관부)

플라스틱 배관계통은 연속 순환계통 (2차 고온순환배관부)에 적합하지 않습니다. 이러한 환경의 설치는 일반 가정 환경과 크게 다르므로 Twistloc 파이프와 피팅을 이용할 수 없습니다.

## 유지보수/계통 조정 시 냉동방식

당사는 당사 배관이나 피팅의 유지보수 시 냉동방식을 권장하지 않습니다. 당사 제품 설치 시에는 적절한 유지보수용 분리밸브를 사용해야 합니다.

## 동결 환경

당사 플라스틱관은 동결 환경에서 사용할 수 있습니다. 다만 문제를 방지할 수 있도록 아래 조치를 취해 주십시오.

- 금속 및 플라스틱관 연결부는 동결이 일어나지 않는 곳에 설치하십시오.
- 피팅은 동결이 일어날 수 있는 곳에서 15cm 이상 떨어진 곳에 사용하여 동결로 인한 팽창을 흡수할 수 있도록 하십시오.
- 동결이 일어날 수 있는 곳에서는 플라스틱관과 피팅을 절연 하십시오

### Twistloc® 파이프와 피팅 도색

Twistloc® 밀착한 이후라면 도색 하는데에 수성 및 유성 페인트 모두 사용할 수 있습니다. 셀룰로스 페인트, 페인트 스트리퍼, 신나, 플렉스, 산 기반 제거물질, 부식성 청소용제 등은 절대 사용할 수 없습니다.

### 부식억제제

당사는 Flomasta 파이프 및 당사 피팅을 Fernox 및 Sentinel 제품으로 시험하여 적합한 것으로 확인하였습니다.

### 부동액

당사는 에틸렌 글리콜 계열 부동액 외에는 부적합한 것으로 확인하였습니다.

### 전기 안전

본딩, 연결성, 전기 안전에 대해서는 유자격 전기업체나 지역 전기기관에 문의하십시오.

### UV 차단

Twistloc® 은 야외 사용이 가능하나 도색이나 기타 절연 조치로 UV 노출을 방지해야 합니다

### 압력 시험

설치 완료시에는 반드시 전체 개통시험을 해야합니다.

시험 전에는 Twistloc® 파이프와 피팅 모두 정확히 설치하였는지 확인하십시오.

2 bar에서 10분간 시험한 후 10bar에서 10분간 시험하는 방법을 권장합니다.

당사가 제조하지 않은 제품이거나 Twistloc® 시험 압력을 견디지 못하는 제품은 분리하여 Twistloc® 엔드 스톱 캡으로 막아야 합니다.

압력 시험으로는 파이프와 피팅의 적절한 설치 여부를 확인할 수 없습니다.

정확한 설치 및 연결법에 대해서는 본 설명서를 자세히 읽어 주십시오.



# 화이트 피팅 - 미리 사이즈

## 백플레이트 엘보우



부품번호	파이프(mm)	나사	박스 수량
SRDE6764M	15	1/2" BSP	160
SRDE6774M	16	1/2" BSP	150

\* 기술정보의 토크값을 확인하십시오.

## 리듀서



부품번호	파이프(mm)	Stem(mm)	박스 수량
SPR6716M	10	15	500
SPR6737M	12	16	400
SPR6764M	15	22	300
SPR6760M	15	28	250
SPR6772M	16	20	350
SPR6740M	22	28	180

## 스텝 엘보우



부품번호	파이프(mm)	Stem(mm)	Box Qty
SPT6711M	10	10	900
SPT6716M	10	15	500
SPT6733M	12	12	500
SPT6766M	15	15	300
SRTE6777M	16	16	300
SPT6722M	20	20	200
SPT6744M	22	22	200

## 수나사 커넥터



부품번호	파이프(mm)	나사	박스 수량
SRMC6734M	12	1/2" BSP	600
SRMC6764M	15	1/2" BSPT	390
SRMC6774M	16	1/2" BSPT	390
SRMC6745M	22	3/4" BSPT	250
SRMC6701M	28	1" BSPT	110

## 수나사 엘보우



부품번호	파이프(mm)	나사	박스 수량
SRME6764M	15	1/2" BSPT	400
SRME6774M	16	1/2" BSPT	400

## 암나사 어댑터



부품번호	파이프(mm)	나사	박스 수량
SRF6734M	12	1/2" BSP	600
SRF6764M	15	1/2" BSP	400
SRF6765M	15	3/4" BSP	350
SRF6774M	16	1/2" BSP	400
SRF6775M	16	3/4" BSP	350
SRF6745M	22	3/4" BSP	200
SRF6701M	28	1" BSP	110

\* 기술정보의 토크값을 확인하십시오.

## 스트레이트 탭 커넥터



부품번호	파이프(mm)	Stem(mm)	박스 수량
SPSU6714M	10	1/2" BSP	500
SPSU6734M	12	1/2" BSP	400
SRSU6764M	15	1/2" BSP	340
SRSU6765M	15	3/4" BSP	280
SRSU6774M	16	1/2" BSP	340
SRSU6775M	16	3/4" BSP	280
SPSU6725M	20	3/4" BSP	180
SPSU6745M	22	3/4" BSP	180

\* 기술정보의 토크값을 확인하십시오.

## 스트레이트 탭 커넥터\_황동나사



부품번호	파이프(mm)	Stem(mm)	박스 수량
SPSU6714BM	10	1/2" BSP	250
SPSU6734BM	12	1/2" BSP	220
SRSU6764BM	15	1/2" BSP	200
SRSU6765BM	15	3/4" BSP	200
SRSU6774BM	16	1/2" BSP	200
SRSU6775BM	16	3/4" BSP	200
SPSU6725BM	20	3/4" BSP	150
SPSU6745BM	22	3/4" BSP	150

\* 기술정보의 토크값을 확인하십시오.

## 벤트 탭 커넥터



부품번호	파이프(mm)	Stem(mm)	박스 수량
SPSE6714M	10	1/2" BSP	400
SPSE6734M	12	1/2" BSP	400
SRSE6764M	15	1/2" BSP	300
SRSE6765M	15	3/4" BSP	270
SRSE6774M	16	1/2" BSP	290
SRSE6775M	16	3/4" BSP	260

\* 기술정보의 토크값을 확인하십시오.

## 벤트 탭 커넥터\_황동나사



부품번호	파이프(mm)	Stem(mm)	박스 수량
SPSE6714BM	10	1/2" BSP	300
SPSE6734BM	12	1/2" BSP	250
SRSE6764BM	15	1/2" BSP	200
SRSE6765BM	15	3/4" BSP	200
SRSE6774BM	16	1/2" BSP	200
SRSE6775BM	16	3/4" BSP	200

\* 기술정보의 토크값을 확인하십시오.

## 엔드 스톱



부품번호	파이프(mm)	박스 수량
SPST671M	10	1100
SPST673M	12	800
SPST676M	15	500
SPST677M	16	500
SPST672M	20	330
SPST674M	22	380
SRST670M	28	170

## 이퀄 엘보우



부품번호	파이프(mm)	박스 수량
SPE6733M	10	700
SPE6766M	12	400
SPE6777M	15	260
SPE6722M	20	150
SPE6744M	22	160
SPE6700M	28	80

## 리듀싱 엘보우



부품번호	파이프(mm)	파이프(mm)	박스 수량
SPE6761M	15	10	400
SPE6746M	22	15	200

## 스트레이트 커플러



부품번호	파이프(mm)	박스 수량
SPU6711M	10	700
SPU6733M	12	450
SPU6766M	15	280
SPU6777M	16	280
SPU6722M	20	150
SPU6744M	22	180
SPU6700M	28	90

## 리듀싱 스트레이트 커플러



부품번호	파이프(mm)	파이프(mm)	박스 수량
SPU6761M	15	10	400
SPU6771M	16	10	400
SPU6746M	22	15	200
SPU6747M	22	16	200

## 이퀄 티



부품번호	파이프(mm)	박스 수량
SPT67111M	10	440
SPT67333M	12	440
SPT67666M	15	170
SPT67777M	16	160
SPT67222M	20	90
SPT67444M	22	100
SPT67000M	28	50

## 리듀싱 티



부품번호	파이프①(mm)	파이프②(mm)	파이프③(mm)	박스 수량
SPT67611M	15	10	10	450
SPT67661M	15	15	10	250
SPT67664M	15	15	22	160
SPT67277M	20	16	16	120
SPT67227M	20	20	16	100
SPT67466M	22	15	15	130
SPT67464M	22	15	22	110
SPT67477M	22	16	16	130
SPT67441M	22	22	10	115
SPT67446M	22	22	15	110
SPT67447M	22	22	16	110
SPT67044M	28	22	22	70
SPT67040M	28	22	28	60
SPT67001M	28	28	10	70
SPT67006M	28	28	15	70
SPT67004M	28	28	22	60

## 튜브 티 유니온



부품번호	파이프①(mm)	Stem②(mm)	파이프③(mm)	박스 수량
SPTT67333M	12	12	12	400
SPTT67441M	22	22	10	130
SPTT67446M	22	22	15	110



# 그레이 피팅 - 미리(mm) 사이즈

## 135°스텝 엘보우

부품번호	파이프 (mm)	Stem (mm)	박스 수량
SPATE6766M	15	15	320
SPATE6744M	22	22	200

## 4-Way 매니폴드

부품번호	파이프(mm)	파이프(mm)	박스 수량
SRFWC6741M	22	10	180

## 호스 커넥터

부품번호	파이프(mm)	Barb(OD)	박스 수량
SHC61M	15	10	450
SHC63M	15	3/8"	450
SHC64M	15	1/2"	450
SHC41M	22	10	300
SHC44M	22	1/2"	300
SHC45M	22	3/4"	300
SHC61MBK	15	10	450
SHC63MBK	15	3/8"	450
SHC64MBK	15	1/2"	450
SHC41MBK	22	10	300
SHC44MBK	22	1/2"	300
SHC45MBK	22	3/4"	300

\* 중앙난방 계통에는 부적합합니다. 최고온도 65°C

## 4-Port 매니폴드

부품번호	파이프 (mm)	2P-Size (mm)	Stem (mm)	박스 수량
SMF6741M-4P	22	10	22	100

## 2-Port 매니폴드

부품번호	파이프 (mm)	2P-Size (mm)	Stem (mm)	박스 수량
SMF6741M-2P	22	10	22	100
SMF6746M-2P	22	15	22	100

## 탱크 커플러

부품번호	파이프 (mm)	색상	박스 수량
ATC66M	15	WHITE	100
ATC44M	22	WHITE	75
ATC66MBK	15	BLACK	100
ATC44MBK	22	BLACK	75

\* 중앙난방 계통에는 부적합합니다. 최고온도 65°C

## 리듀서

부품번호	파이프(mm)	Stem(mm)	박스 수량
SPR6716MG	10	15	500
SPR6737MG	12	16	400
SPR6764MG	15	22	300
SPR6760MG	15	28	250
SPR6740MG	22	28	180

## 스텝 엘보우

부품번호	파이프(mm)	Stem(mm)	박스 수량
SPTE6711MG	10	10	900
SPTE6716MG	10	15	500
SPTE6733MG	12	12	500
SPTE6766MG	15	15	300
SPTE6722MG	20	20	200
SPTE6744MG	22	22	200

## 엔드 스톱

부품번호	파이프(mm)	박스 수량
SPST671MG	10	1100
SPST673MG	12	800
SPST676MG	15	500
SPST677MG	16	500
SPST672MG	20	330
SPST674MG	22	380

## 이퀄 엘보우

부품번호	파이프(mm)	파이프(mm)	박스 수량
SPE6711MG	10	10	700
SPE6733MG	12	12	400
SPE6766MG	15	15	260
SPE6777MG	16	16	270
SPE6722MG	20	20	150
SPE6744MG	22	22	160
SPE6700MG	28	28	80

## 리듀싱 엘보우

부품번호	파이프(mm)	파이프(mm)	박스 수량
SPE6761MG	15	10	400
SPE6746MG	22	15	200

## 스트레이트 커플러

부품번호	파이프(mm)	파이프(mm)	박스 수량
SPU6711MG	10	10	700
SPU6733MG	12	12	450
SPU6766MG	15	15	280
SPU6777MG	16	16	275
SPU6722MG	20	20	150
SPU6744MG	22	22	180
SPU6700MG	28	28	90

## 리듀싱 스트레이트 커플러

부품번호	파이프(mm)	파이프(mm)	박스 수량
SPU6761MG	15	10	400
SPU6771MG	16	10	400
SPU6746MG	22	15	200
SPU6747MG	22	16	200

## 이퀄 티

부품번호	파이프(mm)	박스 수량
SPT67111MG	10	450
SPT67333MG	12	250
SPT67666MG	15	160
SPT67777MG	16	160
SPT67222MG	20	90
SPT67444MG	22	100
SPT67000MG	28	50

## 리듀싱 티

부품번호	파이프 ① (mm)	Stem ② (mm)	파이프 ③ (mm)	박스 수량
SPT67611MG	15	10	10	200
SPT67661MG	15	15	10	180
SPT67664MG	15	15	22	160
SPT67277MG	20	16	16	120
SPT67227MG	20	20	16	100
SPT67466MG	22	15	15	130
SPT67464MG	22	15	22	110
SPT67477MG	22	16	16	130
SPT67441MG	22	22	10	115
SPT67446MG	22	22	15	110
SPT67447MG	22	22	16	110
SPT67044MG	28	22	22	70
SPT67040MG	28	22	28	60
SPT67001MG	28	28	10	70
SPT67006MG	28	28	15	70
SPT67004MG	28	28	22	60

## DZR 황동 피팅 - 미리(mm) 사이즈

### 암나사 커플러



부품번호	파이프(mm)	나사	박스 수량
SBFA6733M	12	3/8" BSP	200
SBFA6764M	15	1/2" BSP	150
SBFA6765M	15	3/4" BSP	150
SBFA6774M	16	1/2" BSP	150
SBFA6725M	20	3/4" BSP	100
SBFA6745M	22	3/4" BSP	100

### 수나사 스템 어댑터



부품번호	파이프(mm)	나사	박스 수량
SBMSA6764M	15	1/2" BSP	150
SBMSA6745M	22	3/4" BSP	100
SBMSA6701M	28	1" BSP	100
SBMSAT6764M	15	1/2" BSPT	150
SBMSAT6774M	16	1/2" BSPT	150
SBMSAT6724M	20	1/2" BSPT	100
SBMSAT6725M	20	3/4" BSPT	100
SBMSAT6745M	22	3/4" BSPT	100

### 수나사 커넥터



부품번호	파이프(mm)	나사	박스 수량
SBMC6714M	10	1/2" BSP	200
SBMC6733M	12	3/8" BSP	200
SBMC6764M	15	1/2" BSP	150
SBMC6765M	15	3/4" BSP	150
SBMC6745M	22	3/4" BSP	100
SBMC6701M	28	1" BSP	60
SBMCT6734M	12	1/2" BSPT	200
SBMCT6764M	15	1/2" BSPT	150
SBMCT6774M	16	1/2" BSPT	150
SBMCT6775M	16	3/4" BSPT	150
SBMCT6724M	20	1/2" BSPT	100
SBMCT6725M	20	3/4" BSPT	100
SBMCT6745M	22	3/4" BSPT	100
SBMCT6701M	28	1" BSPT	60

### 백플레이트 엘보우



부품번호	파이프(mm)	나사	박스 수량
SBBPE6764M	15	1/2" BSP	100
SBBPE6774M	16	1/2" BSP	100
SBBPE6725M	20	3/4" BSP	70
SBBPE6745M	22	3/4" BSP	70

### 암나사 실린더 커플러



부품번호	파이프(mm)	나사	박스 수량
SBFCA6741M	22	1" BSP	100

### 암나사 스템 어댑터



부품번호	파이프(mm)	나사	박스 수량
SBFSA6764M	15	1/2" BSP	150
SBFSA6774M	16	1/2" BSP	150
SBFSA6725M	20	3/4" BSP	100
SBFSA6745M	22	3/4" BSP	100

### 수나사 실린더 어댑터



부품번호	파이프(mm)	나사	박스 수량
SBMCC6741M	22	1" BSP	100

## DZR 황동 피팅 - 미리(mm) 사이즈

### 셋오프 밸브



부품번호	파이프(mm)	파이프(mm)	박스 수량
SVHU6733M	12	12	130
SVHU6766M	15	15	100
SVHU6777M	16	16	100
SVHU6744M	22	22	70

### 서비스 탭 밸브



부품번호	파이프(mm)	파이프(mm)	박스 수량
SVF6714M	10	1/2" BSP	200
SVF6764M	15	1/2" BSP	130

\* 기술정보의 토크값을 확인하십시오.

### 앵글 탭 밸브



부품번호	파이프(mm)	나사	박스 수량
SVA6714M	10	1/2" BSPP	180

\* 기술정보의 토크값을 확인하십시오.

### 세탁기용 탭



부품번호	파이프(mm)	나사	박스 수량
SVAT6765M	15	3/4" BSP	100

\* 고/저온수 전용. 최고온도 65°C  
\* 기술정보의 토크값을 확인하십시오.

### 어플라이언스 탭 티



부품번호	파이프(mm)	나사	박스 수량
SVATT65M	15	3/4" BSP	120

\* 고/저온수 전용. 최고온도 65°C  
\* 기술정보의 토크값을 확인하십시오.

### 분리 밸브



부품번호	파이프(mm)	파이프(mm)	박스 수량
SV66M	15	15	180
SV44M	22	22	90

\* 고/저온수 전용. 최고온도 65°C

### 리듀싱 셋오프 탭



부품번호	파이프(mm)	파이프(mm)	박스 수량
SVHU6763M	15	12	120
SVHU6773M	16	12	120

### 서비스 앵글 밸브



부품번호	파이프 <sup>1</sup> (mm)	파이프 <sup>2</sup> (mm)	박스 수량
SVE6716M	10	15	200

### 서비스 탭 밸브\_앵글형



부품번호	파이프(mm)	나사	박스 수량
SVA6764M	15	1/2" BSPP	180

\* 고/저온수 전용. 최고온도 65°C  
\* 기술정보의 토크값을 확인하십시오.

### 앵글 스톱 밸브



부품번호	파이프 <sup>1</sup> (mm)	Stem <sup>2</sup> (mm)	파이프 <sup>3</sup> (mm)	박스 수량
AVT67665SM	15	15	1/4"	120
AVT67661SM	15	15	3/8"	110
AVT67775SM	16	16	1/4"	120
AVT67771SM	16	16	3/8"	110
AVT67445SM	22	22	1/4"	100

\* 고/저온수 전용. 최고온도 65°C  
\* 기술정보의 토크값을 확인하십시오.

### 서비스 밸브\_앵글형



부품번호	파이프(mm)	나사	박스 수량
SVTE64MC	15	1/2" BSP	125

\* 중앙난방 계통에는 부적합합니다. 최고온도 65°C  
\* 기술정보의 토크값을 확인하십시오.

### 스톱 콕



부품번호	파이프(mm)	파이프(mm)	박스 수량
SVSC6766M	15	15	100
SVSC6744M	22	22	50

\* 중앙난방 계통에는 부적합합니다. 최고온도 65°C

### 서비스 밸브

부품번호	파이프(mm)	나사	박스 수량
SVT64MC	15	1/2" BSP	150

\* 고/저온수 전용. 최고온도 65°C  
\* 기술정보의 토크값을 확인하십시오.

### 호스 커넥터 밸브

부품번호	파이프(mm)	Barb(OD)	박스 수량
SHCV61M	15	10mm	150
SHCV63M	15	3/8"	150
SHCV64M	15	1/2"	150
SHCV44M	22	1/2"	100
SHCV45M	22	3/4"	100

\* 고/저온수 전용. 최고온도 65°C

### 더블 체크밸브

부품번호	파이프(mm)	파이프(mm)	박스 수량
SVDC66M	15	15	150

\* 중앙난방 계통에는 부적합합니다. 최고온도 65°C

## 황동 밸브 - 미리(mm) 사이즈

### 분리 밸브

부품번호	파이프(mm)	파이프(mm)	박스 수량
SV11MBC	10	10	200
SV66MBC	15	15	150

\* 크롬도금

### 볼 밸브

부품번호	파이프(mm)	파이프(mm)	박스 수량
SVB66MB	15	15	50
SVB44MB	22	22	25

### 서비스 밸브

부품번호	파이프(mm)	나사	박스 수량
SVT14MBC	10	1/2" BSP	200
SVT64MBC	15	1/2" BSP	150

\* 크롬도금  
\* 기술정보의 토크값을 확인하십시오.

### 호스 커넥터 밸브

부품번호	파이프(mm)	Barb(OD)	박스 수량
SHCV14BM	10	1/2"	200
SHCV64BM	15	1/2"	150
SHCV45BM	22	3/4"	100

\* 크롬도금

### 배수 밸브 NEW

부품번호	파이프(mm)	Barb(OD)	박스 수량
SBDC64M	15	1/2"	250

## 액세서리 - 미리(mm) 사이즈

### 파이프 인서트

부품번호	파이프(mm)
STS10M	10
STS12M	12
STS15M	15
STS16M	16
STS20M	20
STS22M	22
STS28M	28

### 더블씰 인서트 NEW

부품번호	파이프(mm)
NDSI10M	10
NDSI12M	12
NDSI15M	15
NDSI16M	16
NDSI20M	20
NDSI22M	22
NDSI28M	28

### 플러그 NEW

부품번호	Stem(mm)
SPL10M	10
SPL15M	15
SPL22M	22
SPL28M	28

### 콜릿

부품번호	파이프(mm)
SCOL10M	10
SCOL12M	12
SCOL15M	15
SCOL16M	16
SCOL20M	20
SCOL22M	22
SCOL28M	28

### 파이프 밴드

부품번호	파이프(mm)
SPB06	10
SPB07	12
SPB08	15&16
SPB10	20&22

### 콜릿 클립

부품번호	파이프(mm)
SLC10MB	10 (Blue)
SLC12MB	12 (Blue)
SLC15MB	15 (Blue)
SLC22MB	22 (Blue)
SLC10MR	10 (Red)
SLC12MR	12 (Red)
SLC15MR	15 (Red)
SLC22MR	22 (Red)

### EPDM 오링

부품번호	파이프(mm)
SEBR10M	10
SEBR12M	12
SEBR15M	15
SEBR16M	16
SEBR20M	20
SEBR22M	22
SEBR28M	28

### 변환 어댑터\_황동

부품번호	나사
ADP06M07FB	3/8" MBSP x 1/2" FBSP
ADP07M06FB	3/8" FBSP x 1/2" MBSP

\* 변환 어댑터는 1/2" x 1/2" NPS, BSP 또는 3/8" x 3/8" 압축 BSP와 조립 가능합니다.

### 변환 어댑터\_수동 조임식

부품번호	나사
ADP06M07FBP	3/8" MBSP x 1/2" FBSP
ADP07M06FBP	3/8" FBSP x 1/2" MBSP

\* 변환 어댑터는 1/2" x 1/2" NPS, BSP 또는 3/8" x 3/8" 압축 BSP와 조립 가능합니다.

### 파이프 커터

부품번호	파이프(mm)
TLC-PC	최대 22

### 대형 파이프 커터

부품번호	파이프(mm)
TLC-HPC	최대 28

# 화이트 피팅 - CTS 인치 사이즈

## 백플레이트 엘보우



부품번호	파이프(CTS)	나사	박스 수량
SR67101	3/8"	1/2" FIP	200
SR67102	1/2"	1/2" FIP	150

\* 기술정보의 토크값을 확인하십시오.

## 리듀서



부품번호	파이프(CTS)	Stem(CTS)	박스 수량
SR67151	1/4" OD	1/2"	500
SR67152	3/8"	1/2"	380
SR67153	1/2"	3/4"	300

## 인라저 커넥터



부품번호	파이프(CTS)	Stem(CTS)	박스 수량
SR67111	1/2"	3/8"	450
SR67112	1"	3/4"	120

## 스텝 엘보우



부품번호	파이프(CTS)	Stem(CTS)	박스 수량
SPTE6711	1/4"	1/4"	800
SPTE6766	1/2"	1/2"	300
SPTE6744	3/4"	3/4"	200
SR67191	1/2"	1/2"	300

## 수나사 커넥터



부품번호	파이프(CTS)	나사	박스 수량
SR67131	3/8"	1/2" MIP	500
SR67132	1/2"	1/2" MIP	380
SR67133	1/2"	3/4" MIP	320
SR67134	3/4"	3/4" MIP	240
SR67135	1"	1" MIP	120

## 수나사 엘보우



부품번호	파이프(CTS)	나사	박스 수량
SR67141	1/2"	1/2" MIP	380

## 암나사 어댑터



부품번호	파이프(CTS)	나사	박스 수량
SR67121	3/8"	1/2" FIP	420
SR67122	1/2"	1/2" FIP	380
SR67123	1/2"	3/4" FIP	350
SR67124	3/4"	3/4" FIP	200
SR67125	1"	1" FIP	100
SR67126	1/2"	3/4" FGH	300

\* 기술정보의 토크값을 확인하십시오.

## 벤트 탭 커넥터



부품번호	파이프(CTS)	나사	박스 수량
SPSE6714	1/4"	1/2" NPS	400
SPSE6734	3/8"	1/2" NPS	400
SR67161	1/2"	1/2" NPS	300
SR67162	1/2"	3/4" FGH	250
SR67163	1/2"	3/4" Closet	250
SR67165	1/2"	3/4" NPS	250

\* 기술정보의 토크값을 확인하십시오.

## 벤트 탭 커넥터\_황동 나사



부품 번호	파이프(CTS)	나사	박스 수량
SPSE6714B	1/4"	1/2" NPS	200
SPSE6734B	3/8"	1/2" NPS	300
SR67161B	1/2"	1/2" NPS	200
SR67162B	1/2"	3/4" FGH	200
SR67163B	1/2"	3/4" Closet	200
SR67165B	1/2"	3/4" NPS	250

\* 기술정보의 토크값을 확인하십시오.

## 스트레이트 탭 커넥터



부품 번호	파이프(CTS)	나사	박스 수량
SPSU6714	1/4"	1/2" NPS	500
SPSU6734	3/8"	1/2" NPS	400
SPSU6745	3/4"	3/4" NPS	180
SR67171	1/2"	1/2" NPS	340
SR67172	1/2"	3/4" FGH	280
SR67173	1/2"	3/4" Closet	280

\* 기술정보의 토크값을 확인하십시오.

## 스트레이트 탭 커넥터\_황동 나사



부품 번호	파이프(CTS)	나사	박스 수량
SPSU6714B	1/4"	1/2" NPS	250
SPSU6734B	3/8"	1/2" NPS	220
SPSU6745B	3/4"	3/4" NPS	150
SR67171B	1/2"	1/2" NPS	200
SR67172B	1/2"	3/4" FGH	200
SR67173B	1/2"	3/4" Closet	200

\* 황동, 탈아연 내성  
\* 기술정보의 토크값을 확인하십시오.

## 엔드 스톱



부품 번호	Pipe(CTS)	Box Qty
SPST671	1/4"	1100
SPST673	3/8"	800
SPST676	1/2"	450
SPST674	3/4"	360
SR67183	1"	160

※ 이용가능한 컬러\_콜렛

## 리듀싱 엘보우



부품 번호	파이프(CTS)	파이프(CTS)	박스 수량
SPE6761	1/2"	1/4"	320
SPE6746	3/4"	1/2"	200

## 이퀄 엘보우



부품 번호	파이프(CTS)	파이프(CTS)	박스 수량
SPE6711	1/4"	1/4"	500
SPE6733	3/8"	3/8"	400
SPE6766	1/2"	1/2"	260
SPE6744	3/4"	3/4"	160
SPE6700	1"	1"	80

## 스트레이트 커플러



부품 번호	파이프(CTS)	파이프(CTS)	박스 수량
SPU6711	1/4"	1/4"	700
SPU6733	3/8"	3/8"	450
SPU6766	1/2"	1/2"	280
SPU6744	3/4"	3/4"	160
SPU6700	1"	1"	90

## 리듀싱 스트레이트 커플러



부품 번호	파이프(CTS)	파이프(CTS)	박스 수량
SPU6765	1/2"	1/4" OD	450
SPU6761	1/2"	1/4"	400
SR67222	1/2"	3/8"	300
SPU6746	3/4"	1/2"	200
SR67226	1"	3/4"	100

### 이퀄 티



부품번호	파이프(CTS)	박스 수량
SPT67111	1/4"	450
SPT67333	3/8"	250
SPT67666	1/2"	160
SPT67444	3/4"	100
SPT67000	1"	50

### 리듀싱 티



부품번호	파이프 ① (CTS)	파이프 ② (CTS)	파이프 ③ (CTS)	박스 수량
SPT67611	1/2"	1/4"	1/4"	200
SPT67661	1/2"	1/2"	1/4"	160
SPT67664	1/2"	1/2"	3/4"	130
SPT67466	3/4"	1/2"	1/2"	130
SPT67464	3/4"	1/2"	3/4"	100
SPT67441	3/4"	3/4"	1/4"	110
SPT67446	3/4"	3/4"	1/2"	100
SPT67044	1"	3/4"	3/4"	70
SPT67040	1"	3/4"	1"	60
SPT67001	1"	1"	1/4"	70
SPT67006	1"	1"	1/2"	60
SPT67004	1"	1"	3/4"	60
SR67302	1/2"	1/2"	1/4" OD	180

### 튜브 티 유니온\_브랜치 티



부품번호	파이프 ① (CTS)	파이프 ② (CTS)	파이프 ③ (CTS)	박스 수량
SR67210	1/2"	1/2"	1/2"	180

### 튜브 티 유니온



부품번호	파이프 ① (CTS)	파이프 ② (CTS)	파이프 ③ (CTS)	박스 수량
SR67211	1/2"	1/2"	1/2"	180
SR67212	3/4"	3/4"	3/4"	100



## 블랙 피팅-- CTS 인치 사이즈

블랙 **Twistloc**® 피팅은 UV 내성을 갖추었으며 EPDM 오링과 양질의 플라스틱으로 제작됩니다. 여과, 연수장치 RV, 해양, 배관 수리, 리모델링, 신규 건축, 그 외 UV 내성이 중요한 분야에 권장됩니다. 이 피팅은 1/4", 3/8", 1/2", 3/4", 1" CTS 크기로 제공되며 고/저온수 배관에 모두 적합합니다.



### 스트레이트 커플러



부품번호	파이프(CTS)	파이프(CTS)	박스 수량
SPU6711B	1/4"	1/4"	700
SPU6733B	3/8"	3/8"	450
SPU6766B	1/2"	1/2"	280
SPU6744B	3/4"	3/4"	160
SPU6700B	1"	1"	90

### 이퀄 엘보우



부품번호	파이프(CTS)	파이프(CTS)	박스 수량
SPE6711B	1/4"	1/4"	500
SPE6733B	3/8"	3/8"	400
SPE6766B	1/2"	1/2"	260
SPE6744B	3/4"	3/4"	160
SPE6700B	1"	1"	80

### 이퀄 티



부품번호	파이프(CTS)	박스 수량
SPT67111B	1/4"	450
SPT67333B	3/8"	250
SPT67666B	1/2"	160
SPT67444B	3/4"	100
SPT67000B	1"	50

### 스텝 엘보우



부품번호	파이프(CTS)	Stem(CTS)	박스 수량
SPT6711B	1/4"	1/4"	800
SPT6744B	3/4"	3/4"	200
SR67191B	1/2"	1/2"	300

### 리듀싱 스트레이트 커플러



부품번호	파이프(CTS)	파이프(CTS)	박스 수량
SPU6761B	1/2"	1/4"	400
SPU6765B	1/2"	1/4" OD	450
SPU6746B	3/4"	1/2"	200
SR67222B	1/2"	3/8"	300
SR67226B	1"	3/4"	100

### 수나사 엘보우



부품번호	파이프(CTS)	나사	박스 수량
SR67141B	1/2"	1/2" MIP	380

## 플라스틱 밸브 - CTS 인치 사이즈

### 셋오프 밸브



부품번호	파이프(CTS)	파이프(CTS)	박스 수량
SV67221	3/8"	3/8"	130
SV67223	1/2"	1/2"	100
SV67224	3/4"	3/4"	70

### 리듀싱 셋오프 탭



부품번호	파이프(CTS)	파이프(CTS)	박스 수량
SV67222	1/2"	1/4" OD	130
SV67225	1/2"	3/8"	120

### 서비스 탭 밸브



부품번호	파이프(CTS)	나사	박스 수량
SV67101	1/4"	1/2" NPS	200
SV67102	3/8"	1/2" NPS	180

\* 기술정보의 토크값을 확인하십시오.

### 바브 밸브



부품번호	파이프(CTS)	나사	박스 수량
SFBV670707	1/2"	1/2" FBSP	200

### 수나사 커넥터



부품번호	파이프(CTS)	나사	박스 수량
SR67131B	3/8"	1/2" MIP	500
SR67132B	1/2"	1/2" MIP	380
SR67133B	1/2"	3/4" MIP	320
SR67134B	3/4"	3/4" MIP	240
SR67135B	1"	1" MIP	120

### 서비스 앵글 밸브



부품번호	파이프 ① (CTS)	파이프 ② (CTS)	박스 수량
SV67211	1/4"	1/2"	200
SV67212	3/8"	1/2"	180

### 앵글 탭 밸브



부품번호	파이프(CTS)	나사	박스 수량
SVA6714	1/4"	1/2" NPS	180
SVA6734	3/8"	1/2" NPS	160

\* 기술정보의 토크값을 확인하십시오.

### 앵글 스톱 밸브



부품번호	파이프 ① (CTS)	Stem ② (CTS)	파이프 ③ (CTS)	박스 수량
AVT67665S	5/8" OD	5/8" OD	1/4" OD	120
AVT67661S	5/8" OD	5/8" OD	3/8" OD	110
AVT67445S	7/8" OD	7/8" OD	1/4" OD	100

\* 고/저온수 전용. 최고온도 65°C  
\* 기술정보의 토크값을 확인하십시오.

## 액세서리 - CTS 인치 사이즈

### 파이프 인서트



부품번호	파이프(CTS)
STS06	1/4"
STS07	3/8"
STS08	1/2"
STS10	3/4"
STS12	1"

### 콜릿



부품번호	파이프(CTS)
SCOL04	1/4" OD
SCOL06	1/4"
SCOL07	3/8"
SCOL08	1/2"
SCOL10	3/4"
SCOL12	1"

### 파이프 밴드



부품번호	파이프(CTS)
SPB06	1/4"
SPB07	3/8"
SPB08	1/2"

### EPDM 오링



부품번호	파이프(CTS)
SEBR04	1/4" OD
SEBR06	1/4"
SEBR07	3/8"
SEBR08	1/2"
SEBR10	3/4"
SEBR12	1"

### 변환 어댑터\_황동



부품번호	나사
ADP06M07F	3/8" COMP x 1/2" NPS
ADP07M06F	1/2" NPS x 3/8" COMP

\* 변환 어댑터는 1/2" x 1/2" NPS, BSP 또는 3/8" x 3/8" 압축 BSP와 조립 가능합니다.

### 변환 어댑터\_수동 조임식



부품번호	나사
ADP0607	M3/8" CP x F1/2" NPS
ADP0706	M1/2" NPS x F3/8" CP

\* 변환 어댑터는 1/2" x 1/2" NPS, BSP 또는 3/8" x 3/8" 압축 BSP와 조립 가능합니다.

### 파이프 커터



부품번호	파이프(CTS)
TLC-PC	최대 3/4"

### 대형 파이프 커터



부품번호	파이프(CTS)
TLC-HPC	최대 1"

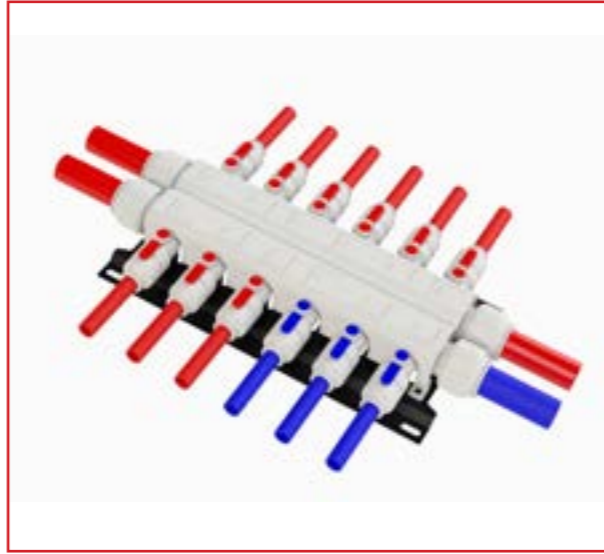
# 매니폴드

**Twistloc**® 당사의 매니폴드는 푸시핏 기술로 더욱 발전하였습니다.

**Twistloc**® 또한 동, cPVC, PE-RT, PB, PEX, 온수 및 난방 계통의 배관 설치를 간단하게 만들어 드립니다.

**Twistloc**® 매니폴드 제어부는 IGC109 요건에 준하여 시험하며 NSF/ANSI 372 표준에 따라 승인을 받았습니다.

**Twistloc**® 당사 매니폴드의 인렛 연결부는 전환 피팅을 요하는 특수 1"CTS 또는 28mm 연결부를 이용합니다. 각 파이프 분배라인의 연결부는 푸시핏 형식으로 되어 있습니다. 특수 포트 전환용으로 제작된 **Twistloc**® 또는 타사 피팅만 사용하는 것을 권장하며 이는 **Twistloc**® 대리점에서 구할 수 있습니다.



## 시스템 특징점

- 설치 용이
- 작업시간 단축
  - 푸시핏 피팅 방식
  - 화이트 플라스틱 시스템
- 설치 유연성
- 부식 내성
- 납과 독성물질 제로
- 부착물 제로
- 토치로 인한 화재 위험 제로
- 열확산율이 낮아 표면 안전성 확보
- 배관 유연성으로 동파 위험 감소
- 영구적 누수방지
- 경량으로 어떤 현장에서나 쉽게 사용 가능
- 난방계통에 적합한 견고한 연결부

**Twistloc**® 매니폴드 시스템의 물과 에너지 절감 성능을 극대화할 수 있도록 해당 계통의 최소 유량 및 압력 요건을 충족하는 최소 크기의 분배라인을 권장합니다. 이보다 큰 제품을 이용할 시 고온수 제공에 장시간이 소요될 수 있습니다. 최대 1/2"CTS (15mm)를 이용하거나 **Twistloc**® 매니폴드를 옮기는 등의 조치로 전체 라인을 줄이고 별도 매니폴드를 외부에 설치하거나 더 짧고 직접 연결되는 라인을 이용하면 문제를 줄일 수 있습니다. 호스용 꼭지가 주로 관개용일 경우 매니폴드보다 앞서 메인 라인을 이용해야 합니다. 메인 라인은 추가 물 수요에 적절한 크기여야 합니다.

**일반적 공급라인 크기:** 인렛은 모두 1"CTS (28mm)이며 리듀싱 스템 커넥터로 크기를 조절할 수 있습니다

**일반적 분배라인 크기:** 1/2"CTS (15mm)

## 제품 성능

항목	사온온도/압력		
	정상온도	최고온도	압력
저온수	20 °C	20 °C	12 bar
고온수	65 °C	95 °C	6 bar
중앙난방	82 °C	105 °C	3 bar

## 싱글 폐쇄형



부품번호	인렛(mm)	아울렛(mm)	브라켓 크기(WxL)(mm)	박스 수량
SMF6706SM-3P-C	28	15	140x200	12
SMF6706SM-4P-C	28	15	140x250	12
SMF6706SM-5P-C	28	15	140x300	12
SMF6706SM-6P-C	28	15	140x350	12

부품번호	인렛(mm)	아울렛(mm)	브라켓 크기(WxL)(mm)	박스 수량
SMF6706S-3P-C	1"	1/2"	140x200	12
SMF6706S-4P-C	1"	1/2"	140x250	12
SMF6706S-5P-C	1"	1/2"	140x300	12
SMF6706S-6P-C	1"	1/2"	140x350	12

※ 16, 20 & 22 아울렛 브랜치도 제공됩니다.  
※ 브라켓은 별도 판매되므로 문의해 주십시오.

## 싱글 오픈형



부품번호	인렛(mm)	아울렛(mm)	브라켓 크기(WxL)(mm)	박스 수량
SMF6706SM-3P	28	15	140x200	12
SMF6706SM-4P	28	15	140x250	12
SMF6706SM-5P	28	15	140x300	12
SMF6706SM-6P	28	15	140x350	12

부품번호	인렛(mm)	아울렛(mm)	브라켓 크기(WxL)(mm)	박스 수량
SMF6706S-3P	1"	1/2"	140x200	12
SMF6706S-4P	1"	1/2"	140x250	12
SMF6706S-5P	1"	1/2"	140x300	12
SMF6706S-6P	1"	1/2"	140x350	12

※ 16, 20 & 22 아울렛 브랜치도 제공됩니다.  
※ 브라켓은 별도 판매되므로 문의해 주십시오.

## 듀얼 오픈형



부품번호	인렛(mm)	아울렛(mm)	브라켓 크기(WxL)(mm)	박스 수량
SMF6706DM-6P	28	15	190x200	6
SMF6706DM-8P	28	15	190x250	6
SMF6706DM-10P	28	15	190x300	5
SMF6706DM-12P	28	15	190x350	5

부품번호	인렛(mm)	아울렛(mm)	브라켓 크기(WxL)(mm)	박스 수량
SMF6706D-6P	1"	1/2"	190x200	6
SMF6706D-8P	1"	1/2"	190x250	6
SMF6706D-10P	1"	1/2"	190x300	5
SMF6706D-12P	1"	1/2"	190x350	5

※ 16, 20 & 22 Outlet branch are available.  
※ Brackets are sold separately, so please contact us.

## 싱글 커버



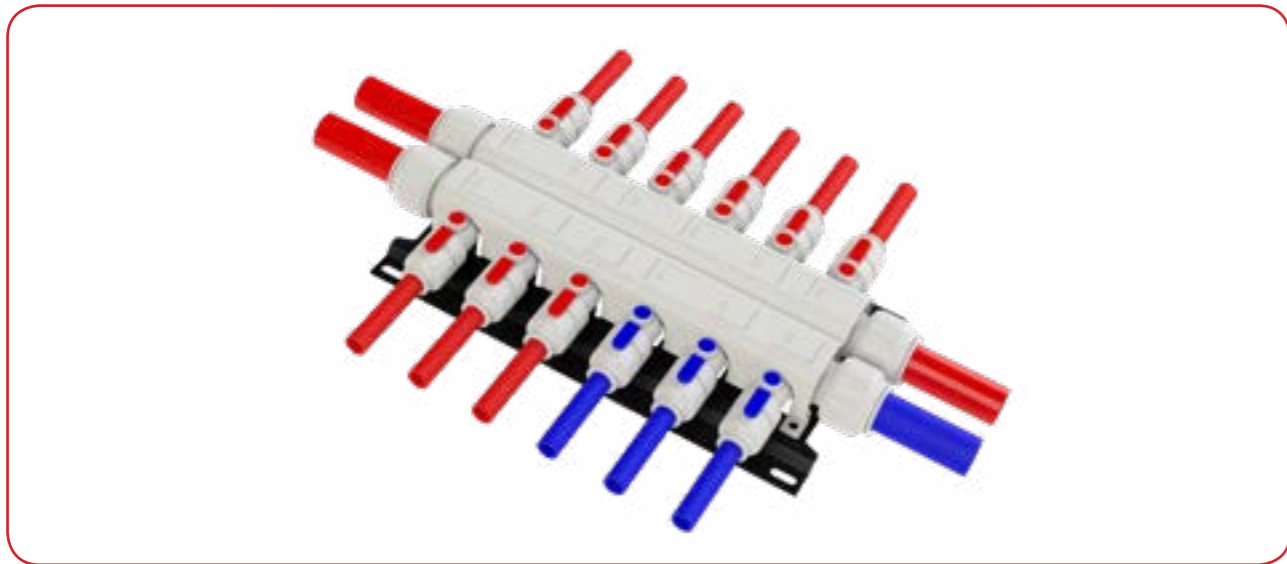
Part Number	Size	Box Qty
SSC12	싱글 매니폴드용	200

## 듀얼커버



Part Number	Size	Box Qty
SDC12	듀얼 매니폴드용	100

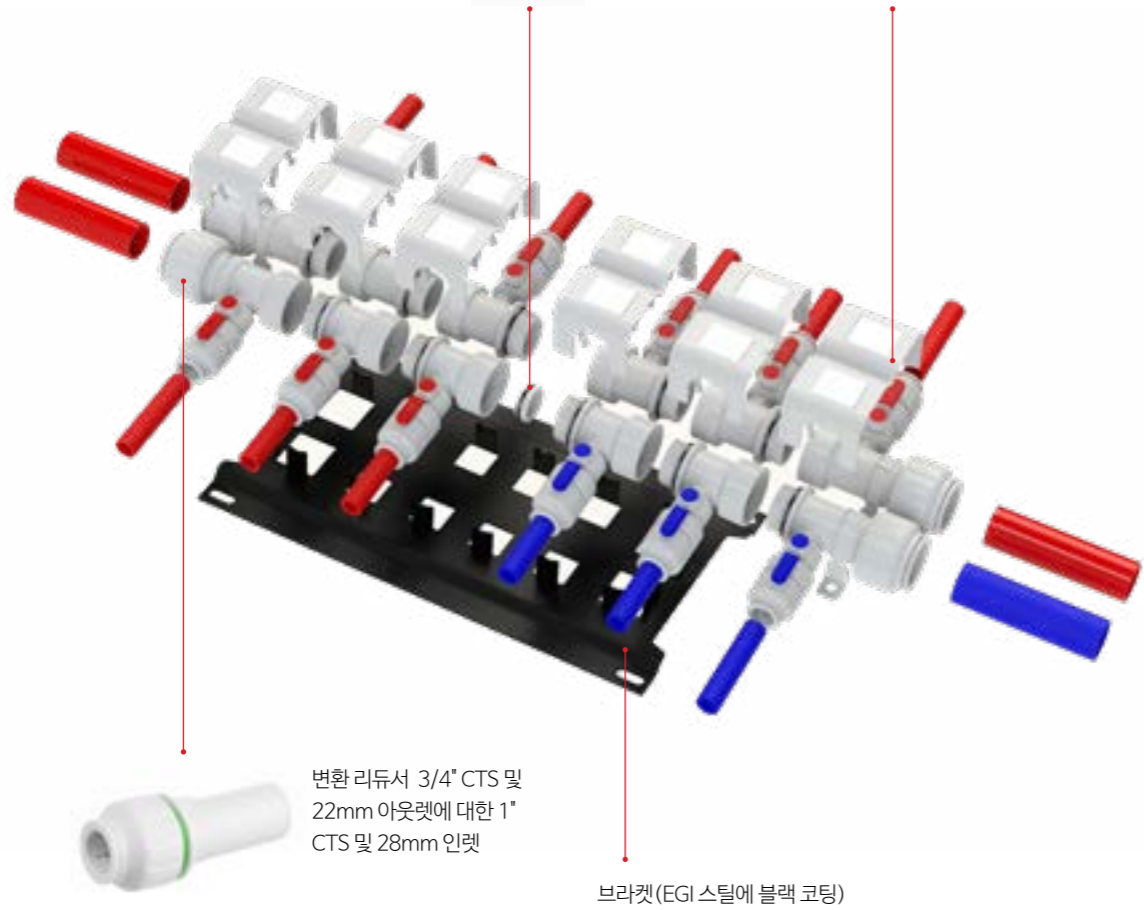
## 매니폴드 조립도



고/저온수 공급부 디바이더



플레이트에 라벨 표시



변환 리듀서 3/4" CTS 및 22mm 아웃렛에 대한 1" CTS 및 28mm 인렛

브라켓 (EGI 스틸에 블랙 코팅)

## 설치 가이드

본 설치 설명서 **Twistloc**® 매니폴드 고/저온수 분배계통 용 동, cPVC, PE-RT, PB, PEX 파이프 설치 정보를 제공합니다.

설치시에는 사용하시는 **Twistloc**® 매니폴드, PEX 튜브, 기타 구성요가 해당 용도에 적합한지 확인하고 본 설치 설명서 뿐 아니라 지역/국가 배관 규정을 준수해야 합니다. 본 설명서의 정보는 **Twistloc**® 매니폴드 배관계통 관련 SNC 제품보증 외의 보증을 제공하지 않습니다.

참고: 본 설명서는 **Twistloc**® 매니폴드 설치에만 이용해야 합니다.

**Twistloc**® 매니폴드 관련 설명은 매니폴드 설명서에서 볼 수 있습니다.

- **Twistloc**® 매니폴드는 설치 시까지 원래 포장에 보관하십시오. 구입하신 **Twistloc**® 매니폴드는 설치중 뿐 아니라 설치된 후에도 먼지, 나무조각, 흙, 도장, 모래 등 이 물질로부터 보호하십시오. **Twistloc**® 매니폴드는 인테리어 마감 시 도장 등 마감재나 코팅재 등으로 보호해야 합니다.

- **Twistloc**® 매니폴드에 강한 힘이나 충격을 가하지 마십시오.

- **Twistloc**® 매니폴드를 분해하지 마십시오.

- 타이 로드 볼트를 조정하지 마십시오. 생산 시 조정되어 출고됩니다.

- **Twistloc**® 매니폴드와 **Twistloc**® 피팅은 플라스틱 소재 이므로 금속과 다르게 취급해야 합니다.

- **Twistloc**® 매니폴드와 피팅은 불이나 고열에 노출될 시 녹거나 금이 가거나 변형될 수 있습니다.

- **Twistloc**® 매니폴드는 직사광선이나 동파 가능한 온도에 노출되지 않으면서 접근 가능한 곳에 설치하십시오.

- **Twistloc**® 매니폴드내의 액체가 동결되지 않도록 하십시오.

- 파이프 실런트, 스레드 실런트, Teflon® 페이스트 등으로 스레드형 피팅을 밀봉하지 마십시오. **Twistloc**® 매니폴드 연결부는 모두 고무 가스켓으로 밀봉되며 실런트가 필요하지 않습니다.

- **Twistloc**® 매니폴드가 cPVC 또는 PVC 시멘트나 클리너, 용접액, 강산화제, 고알칼리액, 윤활제, 누수확인용 컴파운드, 살충제, 도장, 표백제, 그 외 플라스틱을 손상시킬 수 있는 물질과 접촉하지 않도록 주의하십시오. **Twistloc**® 매니폴드와 가까운 곳에 용접액이나 솔벤트 시멘트를 사용하지 마십시오.

- 분배라인 연결부는 모두 SNC 매니폴드 또는 SNC가 승인한 연결부를 이용해야 합니다.

- **Twistloc**®은 모든 파이프 및 피팅이 일정 공차로 생산되는지 확인하기 위하여 엄격한 시험을 실시하고 있습니다. 다만 타 제조사의 공차를 보장할 수 없는 관계로 SNC 피팅을 타사 플라스틱관이나 피팅과 사용하는 것은 권장하지 않습니다.

- 분배라인은 **Twistloc**® 매니폴드에 평행인 직선으로 **Twistloc**® 매니폴드에 진입/출해야 합니다.

- **Twistloc**® 매니폴드 배관계통은 분배라인 **Twistloc**® 연결부를 적절히 조여야 성능을 낼 수 있습니다. 그렇지 못할 시 누수가 발생합니다.

- 본 설치 가이드가 지역 및 국가별 건축물이나 배관 규정과 상충할 경우 해당 병렬 배관계통의 규정을 우선적으로 따라야 합니다.



# 수리용 커플링

**Twistloc** 슬립 커넥터는 동, cPVC, PE-RT, PB, PEX 파이프에 적합하도록 설계되었습니다.  
또한 **Twistloc** 커넥터는 효율적인 성능을 제공합니다. 배관라인을 수리해야 할 시 Twistloc 슬립 커넥터가 일반 피팅보다 뛰어난 성능을 제공합니다.

설치자는 항상 **Twistloc** 피팅, 배관, 기타 구성요소가 해당 용도에 적합한지 확인하고 해당 제품을 본 설치 설명서 및 지역/국가 규정에 따라 설치해야 합니다.



## 제품 특징점



5"  
[13cm]  
Long

- 작업시간 단축  
푸시핏 피팅 방식
- 화이트 플라스틱 시스템  
수리 용이성
- 강력한 결합 및 고정력  
난방 및 배관계통에 적합한 안전성
- 영구적 누수방지  
푸시핏과 트위스트록 시스템으로 완벽한 연결
- 노출형 연결부  
색상으로 손쉬운 크기 구분  
멀리서도 간단한 커플링(잠금/풀림) 상태 확인
- 뛰어난 유연성으로 접근이 어려운 곳에서도 작업 용이  
경량으로 어떤 현장에서나 쉽게 사용 가능
- 공구 불필요
- 특허 출원 중

## 제품 성능

항목	사용온도/압력		
	정상온도	최고온도	압력
저온수	20 °C	20 °C	12 bar
고온수	65 °C	95 °C	6 bar
중앙난방	82 °C	*114 °C	3 bar

\* 114C에서는 단시간만 사용가능 합니다.

## 슬립 유니온 커플러

부품번호	파이프(mm)	파이프(mm)	박스 수량
SRU6766SM	15	15	150
SRU6777SM	16	16	90
SRU6744SM	22	22	100

부품번호	파이프(CTS)	파이프(CTS)	박스 수량
SR67223S	1/2" CTS	1/2" CTS	150
SR67225S	3/4" CTS	3/4" CTS	100

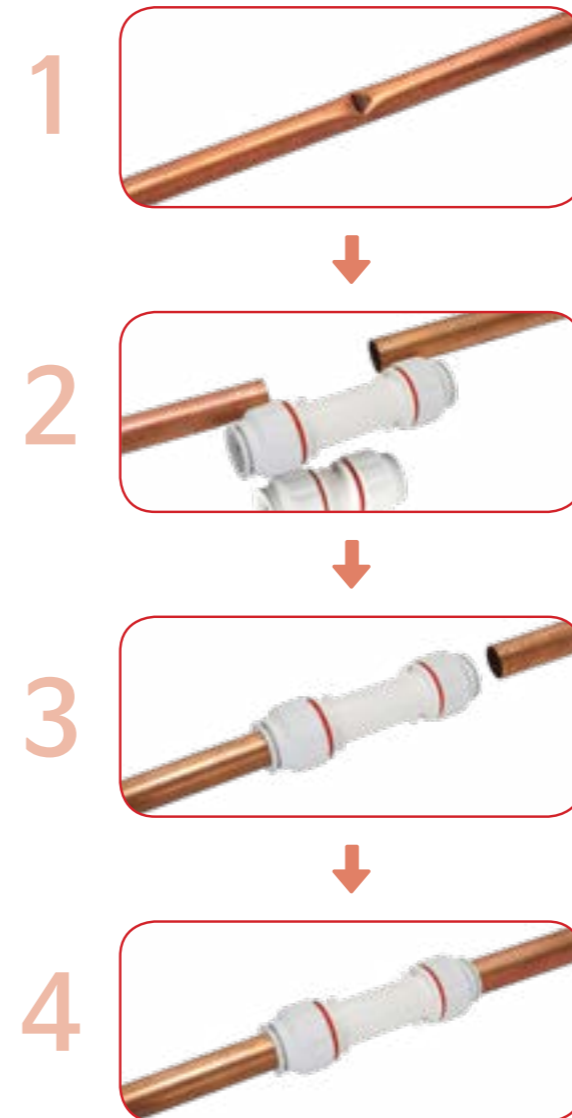
## 슬립 튜브 티 유니온

부품번호	파이프①(mm)	파이프②(mm)	파이프③(mm)	박스 수량
SR6766SSM	15	15	1/4" OD	130

부품번호	파이프(CTS)	파이프(CTS)	파이프(CTS)	박스 수량
SR67302S	1/2"	1/2"	1/4" OD	130

# 수리방법:



손상된 파이프의 청결을 유지하십시오.

손상된 부분은 설치 가이드의 길이만큼 절단합니다. 절단 시는 절단면과 표면의 청결을 유지하십시오.

슬립 포트와 파이프를 먼저 연결하고 밀어 넣은 후 연결부를 반대쪽에서 조절하십시오. 링이 보이지 않을 때까지 스크류 캡을 돌립니다. 피팅이 손상될 수 있으므로 절대로 렌치 등 공구로 스크류 캡을 돌리지 마시고 손으로만 돌리십시오. 이 경우 품질보증이 적용되지 않습니다.

다른 파이프에 연결하고 연결부를 확인합니다. 링이 보이지 않을 때까지 스크류 캡을 돌립니다. 파이프를 피팅에서 당겨서 단단히 고정되었는지 확인하십시오.

\* 방수 상태를 확인하십시오.

# 설치 어댑터

**Twistloc** 스톱 앤 포셋 밸브 어댑터 밸브와 슬립 티 밸브는 화이트 폴리프로필렌과 강화 플라스틱으로 생산되어 수도 배관 설치시 다양한 장점을 제공합니다. **Twistloc** 스톱 앤 포셋 밸브 어댑터 밸브와 슬립 티 밸브는 식수계통, 냉장고, 제빙기, 가습기, 여과계통 등에 적합합니다. SNC 밸브는 타사 제품보다 뛰어난 효율을 제공합니다.

설치자는 항상 **Twistloc** 피팅, 배관, 기타 구성요소가 해당 용도에 적합한지 확인하고 해당 제품을 본 설치 설명서 및 지역/국가 규정에 따라 설치해야 합니다.



## 제품 특징점

- 설치 용이
- 작업시간 단축
- Push fit 피팅 방식
- 화이트 플라스틱 시스템  
편리한 90° 스위블 턴 온/오프 방식
- 공구 불필요수동 조임 방식
- 노출형 연결부  
색상으로 손쉬운 크기 구분멀리서도 간단한 커플링 (잠금/풀림) 상태 확인
- 강력한 결합 및 고정력  
난방 및 배관계통에 적합한 안전성
- 영구적 누수방지  
Push fit과 트위스트록 시스템으로 완벽한 연결
- 뛰어난 유연성으로 접근이 어려운 곳에서도  
작업 용이 경량으로 어떤 현장에서나 쉽게 사용 가능



\*변환 어댑터는 1/2" x 1/2" NPS, BSP 또는 3/8" x 3/8" 압축 BSP와 조립 가능합니다.

## 제품 성능

사용온도/압력	
정상온도	압력
1 ° C	10 bar
20 ° C	10 bar
65 ° C	7 bar

## 스톱 밸브 어댑터\_수동 조임식



부품번호	T튜브(OD)	수 나사	암 나사	박스 수량
AVA6753B	1/4"	3/8" BSP	3/8" BSP	150
AVA6713B	3/8"	3/8" BSP	3/8" BSP	150
AVA67534B	1/4"	3/8" BSP	1/2" BSP	150
AVA67134B	3/8"	3/8" BSP	1/2" BSP	150

부품번호	튜브(OD))	수 나사	암 나사	박스 수량
AVA6753CP	1/4"	3/8" Comp	3/8" Comp	200
AVA6713CP	3/8"	3/8" Comp	3/8" Comp	200

\* 고/저온수 전용. 최고온도 65  
\* 기술정보의 토크값을 확인하십시오.

## 스톱 밸브 어댑터\_황동



부품번호	튜브(OD)	수 나사	암 나사	박스 수량
AVA6753BB	1/4"	3/8" BSP	3/8" BSP	100
AVA6713BB	3/8"	3/8" BSP	3/8" BSP	100

부품번호	튜브(OD)	수 나사	암 나사	박스 수량
AVA6753BCP	1/4"	3/8" Comp	3/8" Comp	150
AVA6713BCP	3/8"	3/8" Comp	3/8" Comp	150

\* 고/저온수 전용. 최고온도 65  
\* 기술정보의 토크값을 확인하십시오.

## 꼭지밸브 어댑터



부품번호	브(OD)	수 나사	암 나사	박스 수량
AVA6754BP	1/4"	1/2" BSP	1/2" BSP	180
AVA6714BP	3/8"	1/2" BSP	1/2" BSP	180

부품번호	브(OD)	수수 나사	암 나사	박스 수량
AVA6754	1/4"	1/2" NPS	1/2" NPS	180
AVA6714	3/8"	1/2" NPS	1/2" NPS	180

\* 고/저온수 전용. 최고온도 65  
\* 기술정보의 토크값을 확인하십시오.

### 꼭지밸브 어댑터\_황동



부품번호	튜브(OD)	수 나사	암 나사	박스 수량
AVA6754BB	1/4"	1/2" BSP	1/2" BSP	100
AVA6714BB	3/8"	1/2" BSP	1/2" BSP	100

부품번호	튜브(OD)	수 나사	암 나사	박스 수량
AVA6754B	1/4"	1/2" NPS	1/2" NPS	100
AVA6714B	3/8"	1/2" NPS	1/2" NPS	100

\* 고/저온수 전용. 최고온도 65  
\* 기술정보의 토크값을 확인하십시오.

### 리듀싱 꼭지밸브 어댑터\_황동



부품번호	튜브(OD)	수 나사	암 나사	박스 수량
AVA67534BB	1/4"	3/8" BSP	1/2" BSP	100
AVA67134BB	3/8"	3/8" BSP	1/2" BSP	100

부품번호	튜브(OD)	수 나사	암 나사	박스 수량
AVA67534BCP	1/4"	3/8" COMP	1/2" NPS	100
AVA67134BCP	3/8"	3/8" COMP	1/2" NPS	100

\* 고/저온수 전용. 최고온도 65  
\* 기술정보의 토크값을 확인하십시오.  
\* 변환 어댑터가 제공됩니다.

## 설치방법



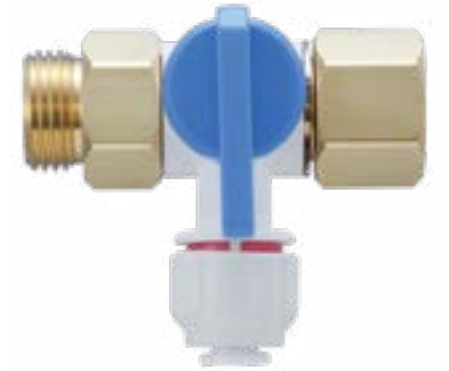
- 1 기존 스톱밸브를 닫고 라이저를 밸브에서 분리합니다.
- 2 스톱밸브를 수도 밸브에 연결합니다.
- 3 라이저를 SNC 밸브에 연결합니다.
- 4 피팅이 걸려서 멈출 때까지 파이프 끝부분에 밀어넣습니다. 링이 보이지 않을 시까지 스크류 캡을 돌리십시오.
- 5 파이프를 피팅에서 당겨서 단단히 고정되었는지 확인하십시오.
- 6 체결상태를 확인하십시오.

## 앵글 체크밸브-역류방지용

### 앵글 체크밸브

Twistloc® 역류방지 밸브는 전체 계통을 안전하게 보호하며 오염을 방지합니다. ¼ 턴 온/오프 방식으로 간단하게 작동하며 설치가 간단하여 시간과 비용을 절약하는 동시에 효과적인 수도계통을 이용할 수 있습니다.

고/저온수 전용. 최고온도 65°C



### 용도:

- 자판기
- 정수기
- 워터쿨러
- 커피 및 음료 기기

### 특장점:

1. 좁은 공간에서도 설치 용이
2. 강력한 기능으로 전체 계통의 오염 방지
3. 위생 안전인증
4. 기존 계통에서도 쉽게 연결할 수 있습니다.

### 제품 성능

사용온도 및 압력	
정상 온도	압력
1 ° C	10 bar
20 ° C	10 bar
65 ° C	7 bar

### 앵글 체크밸브\_ 황동



부품번호	튜브(OD)	수 스레드	암 스레드	박스 수량
CVA6753BB	1/4"	3/8" BSP	3/8" BSP	100
CVA6713BB	3/8"	3/8" BSP	3/8" BSP	100
CVA6754BB	1/4"	1/2" BSP	1/2" BSP	100
CVA6714BB	3/8"	1/2" BSP	1/2" BSP	100



부품번호	튜브(OD)	수 스레드	암 스레드	박스 수량
CVA6753BCP	1/4"	3/8" Comp	3/8" Comp	100
CVA6713BCP	3/8"	3/8" Comp	3/8" Comp	100
CVA6754B	1/4"	1/2" NPS	1/2" NPS	100
CVA6714B	3/8"	1/2" NPS	1/2" NPS	100

\* 기술정보의 토크값을 확인하십시오.

### 앵글 체크밸브



부품번호	튜브(OD)	수 스레드	암 스레드	박스 수량
CVA6753B	1/4"	3/8" BSP	3/8" BSP	150
CVA6713B	3/8"	3/8" BSP	3/8" BSP	150
CVA67534B	1/4"	3/8" BSP	1/2" BSP	150
CVA67134B	3/8"	3/8" BSP	1/2" BSP	150

\* 기술정보의 토크값을 확인하십시오..

## 판매조건

본 판매조건은 다른 모든 구매조건이나 주문 및 계약보다 우선하여 적용됩니다.

### 가격

서면으로 별도 명시하지 않는 한 가격은 모두 공장도가격입니다. SNC (KOREA)는 구매자에 대한 별도 고지 없이 가격이나 계약조건을 조정할 권리가 있습니다. 제품 발송 시의 가격 및 조건이 적용됩니다.

### 부가가치세(VAT)

견적서에 VAT가 반영되지 않은 경우 해당 세율로 적용해야 합니다.

### 최소주문액

최소주문액은 SNC가 단독으로 정할 수 있습니다.

### 지급조건

SNC 표준 지급조건은 송금이나 발송/선적 시 L/C입니다. 그 외 송금방식은 발송/선적 전에 SNC와 합의해야 합니다. 미납액에는 이자가 부과됩니다.

### 운송조건

납품일정은 최대한 정확하게 제시해 드립니다. 고객은 구두 또는 서면으로 진술/합의된 납품일정을 맞추지 못하였다는 사유로 주문을 취소하거나 어떠한 배상을 요구할 수 없습니다. 결품 및 제품 손상이나 그에 대한 배상은 제품 수취 후 3일 내 서면으로 통보해야 하며 그렇지 않을 시 클레임은 인정하지 않습니다. 물품 미수령에 대한 클레임은 발송 후 7일 내에 해야 하며 그렇지 않을 시 클레임은 인정하지 않습니다. 500만원 미만 주문액은 공장도 가격으로 진행해야 합니다.

### 주문 취소

SNC는 일반적으로 주문 취소를 받아들이지 않습니다. 다만 SNC 단독 재량으로 취소에 합의하는 경우는 취소 시점까지 SNC에 발생한 제반 비용 일체와 해당 취소로 인해 SNC에 발생하는 손실이나 기타 피해에 대해 고객이 SNC에 즉시 변상하는 경우로 한정됩니다. 주문 취

소는 서면 확인을 받아야 합니다.

### 제품 성능

SNC는 납품 시 제품이 해당 종류의 제품을 일반적으로 이용할 시의 공급자 규격을 충족함을 보증합니다. SNC가 명시적으로 합의된 성능 값에 대해 손해 배상금으로 보장해야 하며 구매자가 구체적 및 명시적으로 견적으로 제시되고 합의된 금액에 도달하지 못했기 때문에 손실을 입은 경우를 제외하고 견적 등으로 제시된 제조사 성능 값을 달성하지 못한 경우 대한 책임은 인정되지 않습니다. SNC가 카탈로그, 문헌 또는 기타 방법으로 구매자에게 제공한 물품과 유사한 사항 및 물품과 관련된 중량, 측정치 또는 제품 성능에 대한 세부사항은 대략적이며, 이전에 서면을 통해 구체적으로 합의되지 않은 한 계약에 해당하지 않습니다.

구매자의 특정 디자인 및/또는 사양에 따라 제품을 제공하며 해당 제품이 모든 면에서 적합하다면, 목적에 대한 적합성 및 사용 승인과 관련된 책임은 전적으로 구매자의 책임입니다.

특정 용도에 대해 합의된 규격으로 제품을 공급하는 경우 구매자는 해당 용도의 제품 적합성을 입증해야 하며 해당 용도의 사용에 앞서 별도 서면으로 사전에 합의하지 않을 시 SNC는 해당 용도에서 사용함에 따라 발생한 결함에 대한 책임은 없습니다.

[www.twistloc.com](http://www.twistloc.com)

## 품질보증

제한적 품질보증: SNC는 **Twistloc**® 물 공급용 Push fit 피팅을 식수계통에서 일반적 조건으로 사용하고 SNC가 제공하는 설치 설명과 해당 배관 및 난방 요건에 따라 허가된 배관업체가 배관 및 난방 표준에 준하여 제작된 파이프에 설치된 경우 그에 제조상 결함, 소재 및 작업성 결함이 없음을 보장합니다. **Twistloc**® 피팅에는 구매일로부터 50년간 제한적 품질보증이 적용됩니다.

이 50년 품질보증은 SNC 밸브 및 스레드 어댑터에 포함된 기계적 구성요소에 적용되지 않습니다. 밸브와 어댑터용 실링 워셔 역시 본 50년 품질보증이 적용되지 않습니다.

이러한 제품에 대해서는 구매일로부터 제조상 결함에 대해 2년간 품질보증이 적용됩니다.

부적절한 조립, 수리, 불량한 유지보수로 인하거나 경쟁사 제품과 사용하거나 상업적 목적으로 사용하고 허가되지 않은 화학물질이나 용제에 대한 노출, 적절한 동파 방지, SNC 설치 설명서에 명시된 값을 넘는 수온이나 압력에 대한 노출되어 설치 전/중/후 발생한 피팅의 손상에는 본 품질보증이 적용되지 않습니다.

해당 보증 기간 내 및 해당 결함 또는 고장 후 30일 이내에 SNC에 제조 결함 또는 고장에 대한 클레임을 서면으로 통지해야 합니다. 클레임과 관련된 모든 피팅은 소유주가 비용을 부담하여 SNC가 시험을 실시하고 원인을 파악할 수 있도록 제공해야 합니다. SNC는 이러한 보증 클레임을 수령한 후 90 근무일 내에 자재 또는 제조상 결함 대한 클레임에 대한 책임을 파악하고 조치를 취해야 합니다.

기 설치된 피팅 및 밸브와 관련된 문제가 발생할 시 수리 비용은 해당 피팅/밸브가 설치된 건물의 소유주가 부담해야 합니다. 불량 소재에 대한 클레임과 관련된 운송, 공임, 수리 또는 기타 작업에 대한 보상 여부는 SNC가 단독 재량으로 결정하며 SNC가 사전에 서면으로 승인해야 합니다.

고객은 제품을 구입한 SNC자에게 연락하여 해당 결함 품을 수리 또는 교체할 수 있도록 해당 SNC자에게 반환해야 합니다. 이 때 구매 증빙자료가 필요할 수 있습니다.

고객은 해당 제품을 구매한 SNC자에게 제품을 배송하는데 소요되는 배송비 일체를 부담해야 합니다.

독점적 품질보증: SNC 제품이 상기 보증에 준하여 작동하지 않을 시 고객에 받을 수 있는 유일한 보상은 SNC가 선택하는 해당 제품의 수리 또는 교체로 한정됩니다. 상기 보증과 보상은 독점적이며 제품의 상품성 및 특정 목적에 대한 적합성에 대한 보증 또는 조건을 포함하여 사실상 또는 법적, 제도적 또는 다른 방식으로 적용되는 다른 모든 보증 또는 조건을 대신합니다. SNC는 SNC 제품의 판매, 설치, 유지보수 또는 사용과 관련된 그 외 어떠한 책임에 대해 타인에 그러한 책임을 지도록 권한을 부여하거나 타인에 그러한 책임을 적용하지 않습니다.

SNC는 자사의 테스트 및 검사를 통해 제품의 결함이 존재하지 않거나 고객 또는 제 3자의 오용, 방치, 부적절한 설치 또는 테스트, 무단 수리 시도 또는 의도된 사용, 사고, 화재, 낙뢰, 기타 위험의 범위를 벗어난 기타 원인으로 인한 것으로 파악될 시 본 보증에 따른 책임을 지지 않습니다.

책임제한: 경우를 불문하고 SNC 또는 그 공인 리셀러를 통하여 계약 또는 태만을 비롯한 불법행위에 기반한 구매 행위를 할 경우 제품의 판매, 설치, 유지보수, 사용, 성능, 고장 또는 장애로 인하거나 그와 관련된 우발적, 결과적, 간접적, 특수적 또는 징벌적 피해보상 또는 매출손실, 사업손실 기타 재무손실에 대해 책임이 있으며 여기에는 SNC 또는 그 공인 리셀러에 그러한 피해의 가능성에 대해 고지한 경우도 포함됩니다.

국가에 따라 소비자에 대한 묵시적 품질보증의 제외 또는 우발적 또는 결과적 보상의 제한을 허용하지 않으므로 상기 책임제한과 제외는 귀하에게 적용되지 않을 수 있습니다.